

EDE 2024 02 0237

8709

**LALOI MENUISERIES**

156 IMPASSE DE LA BOURGADE

31670 LABEGE

Tél. : 05 62 88 25 80

E-mail : contact@lalo-menuiseries.com

Votre contact : Emilie

Délai :

Adresse du chantier : Société BRIOL MENUISERIE - ROUTE DE TOULOUSE - - 31460 CARAMAN

**DEVIS N° 00267**

Date : 25/01/2024

Code Client : DIV45184429732

Tél. : 05 61 83 64 48/

Fax :

E-mail :

**Société BRIOL MENUISERIE**

ROUTE DE TOULOUSE

**31460 CARAMAN**

Réf. : SANCHEZ

Marie-José

**Désignation****Qté****Pu HT****Total HT****TVA**

Porte à usage intensif Aluminium LALOI Menuiseries Gamme PL67  
Rupture Thermique totale  
1 millions de cycles classe 8  
Classement A4 E8B VA3  
Uw : 1.5 W/m².K - Sw : 0.39 - Tlw .50\*  
Laguage Qualicoat  
\*Porte 1 vantail (L1.06 x H2.18) - Ug 1.0

**Ensemble composé****Larg 3794 mm x Haut 2598 mm**

Larg 3792

- Porte lourde avec serrure et seuil PMR 2 vantaux : Larg 1800 mm x Haut 1298

- Couleur intérieure de la menuiserie : Aluminium blanc RAL 9006 Satiné
- Couleur extérieure de la menuiserie : idem intérieure
- Pose en rénovation
- Dimensions fabrication
- Dormant rénovation de 67 mm
- Seuil PMR à rupture thermique
- Couvres joint de 66 mm (4 côtés)
- Cornières 60°30 (3côtés) et bavette 90°70
- Double vitrage sécurité 44/16/4 ITR (TL=78%, FS=56%, poids 40 kg/m²)
- Intercalaire Warm Edge coloris noir
- Ouverture extérieure
- Sens d'ouverture à droite (vue intérieure) → Vantaux Tiercés
- Mortaise + grille autoréglable sur menuiserie
- Poignée extérieure : Poignée aileron
- Poignée intérieure : Poignée aileron
- Crémone pomplier
- Ferme porte à glissière

Dont éco-contribution REP PMCB : 0,50€ HT

- Châssis fixe : Larg 997 mm x Haut 2130 mm

- Couleur intérieure de la menuiserie : Aluminium blanc RAL 9006 Satiné
- Couleur extérieure de la menuiserie : idem intérieure
- Pose en rénovation
- Dimensions fabrication
- Dormant rénovation de 67 mm
- Couvres joint de 66 mm (4 côtés)
- Cornières 60°30 (3côtés) et bavette 90°70
- Double vitrage sécurité 44/16/4 ITR (TL=78%, FS=56%, poids 40 kg/m²)
- Intercalaire Warm Edge coloris noir

Dont éco-contribution REP PMCB : 0,50€ HT

- Châssis fixe : Larg 997 mm x Haut 2130 mm

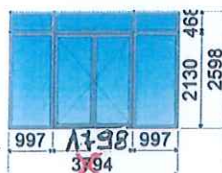
- Couleur intérieure de la menuiserie : Aluminium blanc RAL 9006 Satiné
- Couleur extérieure de la menuiserie : idem intérieure
- Pose en rénovation
- Dimensions fabrication
- Dormant rénovation de 67 mm

1

3 695,93

3 695,93

1



3792

extérieur




Fixe

Fixe

intérieur

passage utile du vantail principal : 950 mm

LALOI MENUISERIES - 156 IMPASSE DE LA BOURGADE - 31670 LABEGE - FRANCE  
Tél. : 05 62 88 25 80 - E-mail : contact@lalo-menuiseries.com - www.lalo-menuiseries.com  
S.A.S. au capital de 42000 Euros - SIRET 410 393 086 00039 - APE 2512Z - TVA

| Désignation   | Qté | Pu HT | Total HT | TVA |
|---|-----|-------|----------|-----|
| <ul style="list-style-type: none"> <li>Couvres joint de 66 mm (4 côtés)</li> <li>Cornières 60°30 (3côtés) et bavette 90°70</li> <li>Double vitrage sécurité 44/16/4 ITR (TL=78%, FS=56%, poids 40 kg/m²)</li> <li>Intercalaire Warm Edge coloris noir</li> <li>Dont éco-contribution REP PMCB : 0,50€ HT</li> <li>- Châssis fixe : Larg 474 mm x Haut 468 mm</li> <li>Couleur intérieure de la menuiserie : Aluminium blanc RAL 9006 Satiné</li> <li>Couleur extérieure de la menuiserie : idem intérieure</li> <li>Pose en rénovation</li> <li>Dimensions fabrication</li> <li>Dormant rénovation de 67 mm</li> <li>Couvres joint de 66 mm (4 côtés)</li> <li>Cornières 60°30 (3côtés) et bavette 90°70</li> <li>Double vitrage sécurité 44/16/4 ITR (TL=78%, FS=56%, poids 40 kg/m²)</li> <li>Intercalaire Warm Edge coloris noir</li> <li>Dont éco-contribution REP PMCB : 0,50€ HT</li> <li>- Châssis fixe : Larg 997 mm x Haut 468 mm</li> <li>Couleur intérieure de la menuiserie : Aluminium blanc RAL 9006 Satiné</li> <li>Couleur extérieure de la menuiserie : idem intérieure</li> <li>Pose en rénovation</li> <li>Dimensions fabrication</li> <li>Dormant rénovation de 67 mm</li> <li>Couvres joint de 66 mm (4 côtés)</li> <li>Cornières 60°30 (3côtés) et bavette 90°70</li> <li>Double vitrage sécurité 44/16/4 ITR (TL=78%, FS=56%, poids 40 kg/m²)</li> <li>Intercalaire Warm Edge coloris noir</li> <li>Dont éco-contribution REP PMCB : 0,50€ HT</li> <li>- Châssis fixe : Larg 997 mm x Haut 468 mm</li> <li>Couleur intérieure de la menuiserie : Aluminium blanc RAL 9006 Satiné</li> <li>Couleur extérieure de la menuiserie : idem intérieure</li> <li>Pose en rénovation</li> <li>Dimensions fabrication</li> <li>Dormant rénovation de 67 mm</li> <li>Couvres joint de 66 mm (4 côtés)</li> <li>Cornières 60°30 (3côtés) et bavette 90°70</li> <li>Double vitrage sécurité 44/16/4 ITR (TL=78%, FS=56%, poids 40 kg/m²)</li> <li>Intercalaire Warm Edge coloris noir</li> <li>Dont éco-contribution REP PMCB : 0,50€ HT</li> <li>- Profil de jonction renforcé : Long 8054 mm</li> <li>Jonction Renf</li> </ul> <p> Fabrication française</p> |     |       |          |     |
| <p>Plat de 30 mm<br/>Long 2000 mm<br/>PLAT30</p>  | 2   | 12,60 | 25,20    | 1   |

Règlement : Chèque à 30 jours fin de mois le 15

Acompte demandé : 0,00 €

Solde prévu : 4 465,36 €

Total TVA 1 (20%) = 744,23 €

Total TVA 3 (5,5%) = 0,00 €

Total TVA 2 (10%) = 0,00 €

Nos prix sont établis sur la base des taux de TVA en vigueur à la date de la remise de l'offre. Toute variation ultérieure de ces taux, imposés par la loi, sera répercutée sur ces prix.

Images et photos non contractuelles - ce devis est valable 1 mois

Total HT : 3 721,13 €

Total TVA : 744,23 €

Total TTC : 4 465,36 €

Bon pour accord

Fait à : RAMAN

le : 2 Février 2024

Signature client

LALOI MENUISERIES - 156 IMPASSE DE LA BOURGADE - 31670 LABEGE - FRANCE  
 Tél. : 05 62 88 25 80 - E-mail : contact@lalo-menuiseries.com - www.lalo-menuiseries.com  
 S.A.S. au capital de 42000 Euros - SIRET 410 393 086 00039 - APE 2512Z - TVA SSI au capital de 420 000 euros

31460 RAMAN  
 Tél. 05 61 83 64 48 - Fax 05 61 83 58 55  
 Siret. 421 882 440 000 17 - APE 4332A